

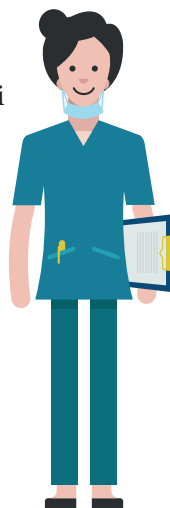
## Crea il tuo FSE

Il Fascicolo Sanitario Elettronico è uno strumento moderno ed efficace che offre importanti servizi per gestire al meglio i tuoi dati clinici.

### I SERVIZI ATTIVI

- Visualizzazione profilo anagrafico, esenzioni, vaccinazioni
- Gestione "Consenso"
- Consultazione Profilo Sanitario Sintetico prodotto dal medico di famiglia
- Consultazione documenti sanitari: lettere di dimissioni, verbali di pronto soccorso, referti di radiologia, di medicina nucleare, di laboratorio, di anatomia patologica
- Gestione del "Taccuino personale"
- Gestione FSE per minori e tutelati

Tutti i tuoi documenti sono conservati in un unico archivio elettronico che puoi condividere con lo specialista, il tuo medico di famiglia e il pediatra di libera scelta. **Sei sempre connesso alla tua salute.**



PER INFORMAZIONI:

[fse.vda.it](http://fse.vda.it)



# CIAO, COME STO?

In Valle d'Aosta è disponibile il  
**FASCICOLO SANITARIO ELETTRONICO**

Accedi in modo **protetto e privato** alla tua storia sanitaria: analisi, documenti, referti clinici. Permetti al medico curante di informarsi a fondo sulla tua salute

**SCOPRI COME**



FASCICOLO SANITARIO ELETTRONICO VALLE D'AOSTA  
Connesso alla tua salute

# CIAO, COME STO?



## Cos'è il FSE?

Il Fascicolo Sanitario Elettronico (FSE) è un **contenitore** di dati e documenti sanitari in formato **elettronico**, realizzato dagli operatori sanitari dell'Azienda USL e dalle strutture private accreditate, nonché dai medici di famiglia e dai pediatri di libera scelta.

Per creare il FSE sul sito **fse.vda.it** devi innanzitutto fornire il **consenso** alla creazione e consultazione dei documenti contenuti.

Ricorda che, se non attivi il FSE e se neghi il consenso, analisi, referti e altri documenti clinici non saranno più visionabili dal medico di famiglia e dai medici specialisti, come avviene oggi.

**Vai sul sito**  
**fse.vda.it**  
**per ottenere**  
**informazioni,**  
**fornire il consenso**  
**e consultare**  
**il tuo FSE**

## Quali sono i vantaggi?

Il Fascicolo Sanitario Elettronico è **comodo**: i dati clinici sono sempre aggiornati e disponibili alla consultazione. Puoi avere i tuoi referti in tempi brevi, senza muoverti da casa.

In un attimo il medico di famiglia, il pediatra di libera scelta, lo specialista dei reparti ospedalieri e del Pronto Soccorso, possono valutare la tua situazione sanitaria e **curarti in modo rapido e preciso**.

### IL MEDICO RACCOMANDA: DAI IL CONSENSO!

**Autorizza noi operatori sanitari\* alla consultazione e all'aggiornamento dei dati e documenti clinici del FSE, per facilitare il nostro lavoro. Nel tuo consenso puoi indicare quali professionisti autorizzare a usare i tuoi dati. Inoltre, puoi revocarlo in qualsiasi momento.**

\*Gli operatori interessati sono:

- Azienda USL Valle d'Aosta
- Istituto Radiologico Valdostano (IRV)
- Istituto Clinico Valle d'Aosta (ICV)
- Technos Medica
- Kinesitheraphic Center
- Medici di Medicina Generale (MMG)
- Pediatri di Libera Scelta (PLS)



## Come si crea il FSE?

### 1

#### ATTIVAZIONE TESSERA SANITARIA



**Recati** in uno dei **punti di attivazione** (trovi l'elenco sul sito fse.vda.it) presenti in tutta la Valle d'Aosta, con tessera sanitaria e carta d'identità e ritira le credenziali di accesso (PIN, ecc.).

### 2

#### CONSENSO FASCICOLO SANITARIO ELETTRONICO



**Collegati** al sito fse.vda.it, segui le istruzioni e dai il **consenso** per la creazione e la consultazione del Fascicolo Sanitario Elettronico.

### 3

#### VISUALIZZAZIONE DEI DATI CLINICI



**Usi i servizi** resi disponibili, utilizza il taccuino personale e modifica il consenso se lo ritieni opportuno.