

# NEUROLOGIA

*Ospedale regionale "Umberto Parini" di Aosta*

**Direttore: Dottor Guido Giardini**

*(Direttore Dipartimento Strutturale Area Medica)*



**GUIDA  
PER L'UTENTE**



***Direttore: Dottor Guido Giardini***



## INDICE

Introduzione	4
Accettazione e modalità di accesso	5
Day hospital	5
Ambulatorio di Neurofisiopatologia	7
Attività ambulatoriale clinica	8
Informazioni per gli utenti	9
Il ricovero	9
Informazioni e servizi utili	10
Come riconoscere i nostri professionisti	13

## INTRODUZIONE

La **Neurologia** è dedicata alla diagnosi e cura delle malattie neurologiche acute, subacute e croniche del sistema nervoso centrale e periferico. L'attività è articolata in degenza semintensiva e Stroke Unit e degenza ordinaria di neurologia, Day Hospital, ambulatori specialistici.

## SEDE E CONTATTI

### **Ospedale regionale "Umberto Parini" - Aosta**


Viale Ginevra 3, corpo B - 1° piano

 Centralino unico ospedale/USL: 0165 54 31

 Pec: [protocollo@pec.ausl.vda.it](mailto:protocollo@pec.ausl.vda.it)

### **Degenza**

 Telefono reparto di degenza: 0165 54 37 84

 Segreteria: 0165 54 33 26 - dal lunedì al venerdì dalle ore 08:00 alle ore 15:00

 Coordinatore Infermieristico: 0165 54 34 02


### **Day Hospital**


Viale Ginevra, corpo B, piano terra

 Telefono: 0165 54 32 41 - dal lunedì al venerdì dalle ore 08:00 alle ore 16:00

### **Ambulatori e Struttura Semplice di Neurofisiopatologia**

Viale Ginevra, corpo B, piano terra

 Telefono segreteria: 0165 54 36 05 - 0165 54 36 06  
dal lunedì al venerdì dalle ore 08:00 alle ore 16:00

 Studio dei tecnici di Neurofisiopatologia: 0165 54 36 33  
dal lunedì al venerdì dalle ore 08:00 alle ore 16:00

## ACCETTAZIONE E MODALITÀ DI ACCESSO

### Ricovero ordinario

- In urgenza, tramite accesso in Pronto Soccorso e previa consulenza neurologica;
- Programmato, qualora non sussistano i caratteri d'urgenza; in tal caso il paziente, valutato dallo Specialista Neurologo che lo mette la lista di attesa, viene contattato telefonicamente dalla Capo Sala o dal Personale di Reparto per la data d'ingresso. I tempi d'attesa variano in relazione all'indicazione del Neurologo, alla programmazione degli esami strumentali e alla disponibilità dei posti letto.

## DAY HOSPITAL

La Neurologia dispone di posti letto presso il Day Hospital Multidisciplinare ove si accede su prenotazione dello Specialista Neurologo.

### Prestazioni terapeutiche

- Chemioterapia
- Terapia antiedemigena nelle Neoplasie Cerebrali
- Immunoglobuline endovena nelle Neuropatie disimmuni / sindromi miasteniche
- Trattamento con farmaci specifici nella Sclerosi Multipla
- Disassuefazione da Farmaci nelle Cefalee Croniche da Abuso di antidolorifici

### Prestazioni diagnostiche

- Monitoraggio clinico e strumentale di pazienti con Neoplasia Cerebrale (*visita, esami ematochimici, TAC cranio e RMN encefalo post-intervento chirurgico e/o post-chemio-radioterapia*)
- Monitoraggio clinico e strumentale di pazienti affetti da Sclerosi Multipla in terapia con farmaci specifici (*visita, esami ematochimici, RMN encefalo-midollare*)

Modalità di accesso: in seguito a Valutazione Neurologica (*o ambulatoriale, o in corso di ricovero ordinario*)





## AMBULATORIO DI NEUROFISIOPATOLOGIA

### Prestazioni effettuate

- EEG standard
- EEG prolungato
- EMG \*
- Potenziali Evocati Visivi
- Potenziali Evocati Acustici
- Potenziali Evocati Somatosensoriali (*stimolazione dei nervi: mediano, ulnare, tibiale posteriore, pudendo*)
- Ecodoppler TSA \*

### Su indicazione dei neurologi si effettuano:

- EEG da privazione di sonno
- Ecodoppler Transcranico
- Elettroencefalografia perinatale
- Monitoraggio con EEG e Potenziali Evocati in Rianimazione
- Accertamento della morte cerebrale



## ATTIVITÀ AMBULATORIALE CLINICA

### **Sedi e orari degli ambulatori**

Segreteria dell'ambulatorio di Viale Ginevra

telefono: 0165 54 36 05

Orario: lunedì dalle ore 08:30 alle ore 16:00

Modalità di accesso: prenotazioni e disdette tramite CUP

### **Visite Neurologiche**

Modalità di accesso: prenotazioni e disdette tramite CUP

### **Visite Neurologiche Urgenti Differite**

Le Visite Neurologiche Urgenti su richiesta del Medico Medicina Generale sono definite Visite urgenti differite e vengono effettuate nelle 72 ore successive alla data di emissione della stessa previa prenotazione anche telefonica presso l'ambulatorio di Neurologia sito presso l'Ospedale regionale "Umberto Parini" di Aosta, viale Ginevra n.3, piano terra

telefono: 0165 54 36 05

dalle ore 08:00 alle ore 15:00

Orario: dal lunedì al venerdì secondo orario fissato alla prenotazione.

### **Ambulatorio generale**

Si svolgono tutte le visite neurologiche, prime visite e successive, da prenotare tramite CUP con impegnativa del Medico di Assistenza Primaria.

### **Visite Ambulatori Speciali**

Sono gli ambulatori di secondo livello ai quali accedono pazienti con diagnosi e/o con particolare complessità diagnostica-terapeutica come:

- Disturbi cognitivi (Centro di Diagnosi e Cura delle Demenze - CDCD)
- Morbo di Parkinson e Disturbi del Movimento
- Epilessia
- Centro Ictus
- Centro Cefalee
- Ambulatorio Sclerosi Multipla

## INFORMAZIONI PER GLI UTENTI

Il reparto è dotato di 12 posti letto dislocati in camere a due letti dotate di servizi igienici. All'interno delle stanze vi è la possibilità di ascoltare radio, oltre a poter far uso di apparecchi televisivi purché a basso volume con cuffie o auricolari.

Il sistema di chiamata del personale infermieristico è dotato di interfono.

Per le persone allettate è possibile ricevere le chiamate tramite il telefono portatile di reparto esclusivamente nelle ore pomeridiane.

## IL RICOVERO

Indicativamente la giornata di degenza è così articolata:

- ore 07:00 risveglio dei degenti, terapie, prelievi ematici
- ore 07:30 colazione
- ore 08:00 rifacimento letti, comfort personale
- ore 09:00 - 11:00 visita medica
- ore 12:00 pranzo
- ore 13:00 terapie
- ore 16:00 merenda
- ore 17:00 2° visita medica
- ore 19:00 cena
- ore 20:00 terapie
- ore 20:30 camomilla o tisana

Alcuni orari possono subire delle variazioni a seconda delle esigenze organizzative sanitarie del reparto.

### Orari di visita

Al fine di assicurare la necessaria tranquillità ai degenti le visite sono consentite dalle ore 12:30 alle ore 14:30 e dalle ore 19:30 alle ore 20:30.

È concessa la presenza di un parente o visitatore ogni degente.

Al di fuori di questi orari è in vigore il regolamento che disciplina la presenza di familiari o di persone da essi delegate previa relativa autorizzazione. I permessi d'ingresso dovranno essere esibiti in caso di controllo.

Durante le visite mediche non è concesso ai parenti rimanere all'interno del reparto.

Le informazioni sulle condizioni di salute delle persone ricoverate potranno essere richieste ai medici nei seguenti orari: dal lunedì al venerdì dalle ore 13:00 alle ore 14:00.

## INFORMAZIONI E SERVIZI UTILI

Centralino unico: 0165 54 31

PEC: [protocollo@pec.ausl.vda.it](mailto:protocollo@pec.ausl.vda.it)

### SEDI

- Ospedale regionale "Umberto Parini" - Viale Ginevra, 3
- Presidio ospedaliero del Beauregard - Via Vaccari, 5
- Sede c.d. "ex maternità" - via Saint-Martin-de Corléans, 248

### PUNTI DI INFORMAZIONE E ACCOGLIENZA

Ospedale regionale "Umberto Parini" – all'ingresso  
attivo 7 giorni su 7, dalle ore 06:00 alle ore 22:00 telefono: 0165 54 32 45

Presidio ospedaliero del Beauregard – all'ingresso  
attivo 7 giorni su 7, 24 ore su 24 telefono: 0165 54 54 09

### MACCHINETTE PAGAMENTO TICKET

#### **Ospedale regionale "Umberto Parini":**

Due apparecchi automatici nell'atrio

*(uno consente pagamenti solo con carte/bancomat, l'altro anche con contante)*

Due apparecchi nella sala d'attesa del Centro prelievi-Laboratorio analisi

*(pagamenti solo con carte/bancomat)*

#### **Presidio ospedaliero del Beauregard:**

Un apparecchio all'ingresso *(pagamenti con carte/bancomat e contante)*

### MENSE

#### **Ospedale regionale "Umberto Parini":**

Mensa per i familiari dei ricoverati: corpo B - 4° piano - Dal lunedì al venerdì dalle ore 11:30 alle ore 14:30

#### **Presidio ospedaliero del Beauregard:**

Mensa per i familiari ricoverati: piano -1 - Dal lunedì al venerdì dalle ore 12:00 alle ore 14:00

I pasti per i familiari sono a pagamento, al costo di 8 euro/cad, **previa autorizzazione del reparto che deve apporre il timbro sul ticket**, il quale deve essere consegnato in originale (copia dell'Azienda) all'addetta della mensa per ricevere il pasto.



## MEDIAZIONE LINGUISTICO-INTERCULTURALE

Il servizio viene richiesto dai reparti in caso di necessità.

Gli utenti possono accedere autonomamente al servizio in questi giorni e orari.

### **Mediazione in lingua araba**

il lunedì dalle ore 09:00 alle ore 12:00

Ospedale Parini di Aosta (Biblioteca - 4° piano)

il mercoledì e venerdì dalle ore 09:00 alle ore 12:00

Presidio ospedaliero del Beauregard (Sportelli degli ambulatori, piano -1)

### **Mediazione in lingua russa**

il mercoledì dalle ore 09:00 alle ore 12:00

il giovedì dalle ore 13:00 alle ore 16:00

il venerdì dalle ore 09:00 alle ore 12:00 (in base alle richieste)

Ospedale regionale "Umberto Parini" di Aosta (Biblioteca, - 4° piano)

il venerdì dalle ore 09:00 alle ore 12:00 (in base alle richieste)

Presidio ospedaliero del Beauregard (Sportello degli ambulatori, piano -1)

***Il servizio è gratuito***



## BIBLIOTECA OSPEDALIERA "MARIA BONINO"

La biblioteca ospedaliera – intitolata alla memoria della dottoressa Maria Bonino – fa parte del Sistema Bibliotecario Valdostano (SBV). Comprende la sezione dei libri e delle riviste e la biblioteca biomedica-scientifica. È disponibile una postazione internet pubblica. Per i degenti è attivo il servizio di bookcrossing e personale volontario porta i libri nei reparti di degenza.

**Sede: Ospedale regionale "Umberto Parini", 4° piano**

Orario: dal lunedì al venerdì dalle ore 09:00 alle ore 16:00

Telefono: 0165 54 32 14 – 0165 54 36 69

E-mail: [bibliotecaospedale@ausl.vda.it](mailto:bibliotecaospedale@ausl.vda.it)



## Servizio taxi attivo diurno e notturno

**0165 26 20 10** numero unico di telefonia fissa

**0165 19 38 048 - 0165 18 76** numeri di telefonia fissa connessi al servizio di radio taxi



## ASSISTENZA SPIRITUALE

La cappella dell'Ospedale regionale "Umberto Parini" si trova al 4° piano, quella del Presidio ospedaliero del Beauregard al piano -1.

Per informazioni sulle funzioni del rito cattolico e per assistenza spirituale rivolgersi al personale di reparto.



## DISABILITÀ: IL PROGETTO DAMA

Il Centro DAMA (*Disabled Advanced Medical Assistance*) offre percorsi diagnostici/terapeutici per pazienti con grave disabilità intellettiva, comunicativa e neuromotoria.

Il Centro si propone di facilitare l'accesso alle prestazioni sanitarie ospedaliere programmate creando anche un punto di accoglienza per familiari ed accompagnatori e nel pianificare un ricovero che sia il più possibile idoneo alle necessità del paziente e del suo caregiver.

Il Medico di famiglia, lo specialista, l'interessato o il familiare o tutore può contattare telefonicamente la struttura del Day Hospital Mutidisciplinare che in base alla tipologia della prestazione attiverà il percorso DAMA per il paziente.

**Telefono: 0165 54 32 41 dalle ore 09:00 alle ore 15:00 (dal lunedì al venerdì)**



## SUPPORTO PSICOLOGICO OSPEDALE PARINI E PRESIDIO DEL BEAUREGARD

È possibile richiedere un colloquio con lo psicologo direttamente al personale Sanitario (*medico o infermiere*) del reparto di Degenza. I colloqui possono essere richiesti dai pazienti e dai famigliari. Il servizio è gratuito.

## LA CARTELLA CLINICA

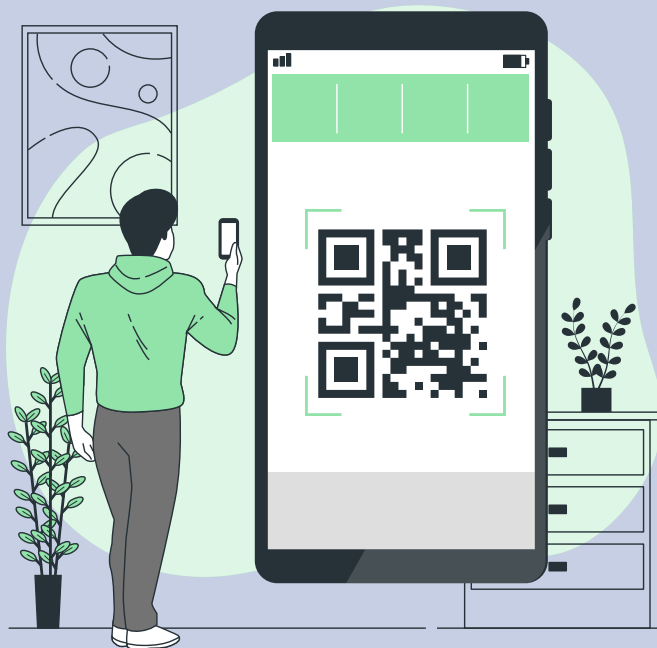
È possibile richiedere e ritirare le cartelle cliniche (*copie conformi all'originale di documentazione clinica*) presso l'**Ufficio Cartelle cliniche** della Direzione Medica di Presidio al 4° piano dell'Ospedale regionale "Umberto Parini".

### **Apertura al pubblico:**

martedì dalle ore 08:30 alle ore 13:00

giovedì dalle ore 08:30 alle ore 13:00

**Telefono: 0165 54 32 40**



[www.ausl.vda.it](http://www.ausl.vda.it)



Social



URP

# COME RICONOSCERE I NOSTRI PROFESSIONISTI



I medici possono avere il camice bianco,  
verde o color senape.



Il giallo è assegnato ai professionisti  
sanitari con Incarico di funzione  
organizzativa di Dipartimento



Il colletto rosso contraddistingue  
i professionisti sanitari con Incarico di  
funzione organizzativa di Struttura



Il colletto blu identifica  
gli infermieri

# COME RICONOSCERE I NOSTRI PROFESSIONISTI



Il colletto verde contraddistingue i tecnici sanitari



Il rosa è il segno distintivo delle ostetriche



Gli operatori socio sanitari hanno la divisa con il colletto azzurro



Gli studenti del corso di laurea in Infermieristica hanno il colletto verde chiaro



Il personale amministrativo indossa camice bianco con banda azzurra sul taschino



Gli operatori del 118 hanno la divisa con giacca arancione fluo e pantaloni neri

# Seguici sui Social!



LinkedIn

YouTube

Rimani sempre aggiornato sulle ultime notizie, eventi e servizi dell'**Azienda Sanitaria Regionale!**

Scopri come accedere a informazioni utili sulla salute, campagne di prevenzione, servizi e novità vicino a te.

Iscriviti ora ai nostri profili social ufficiali. **Inquadra il QR code e unisciti alla nostra comunità online.**

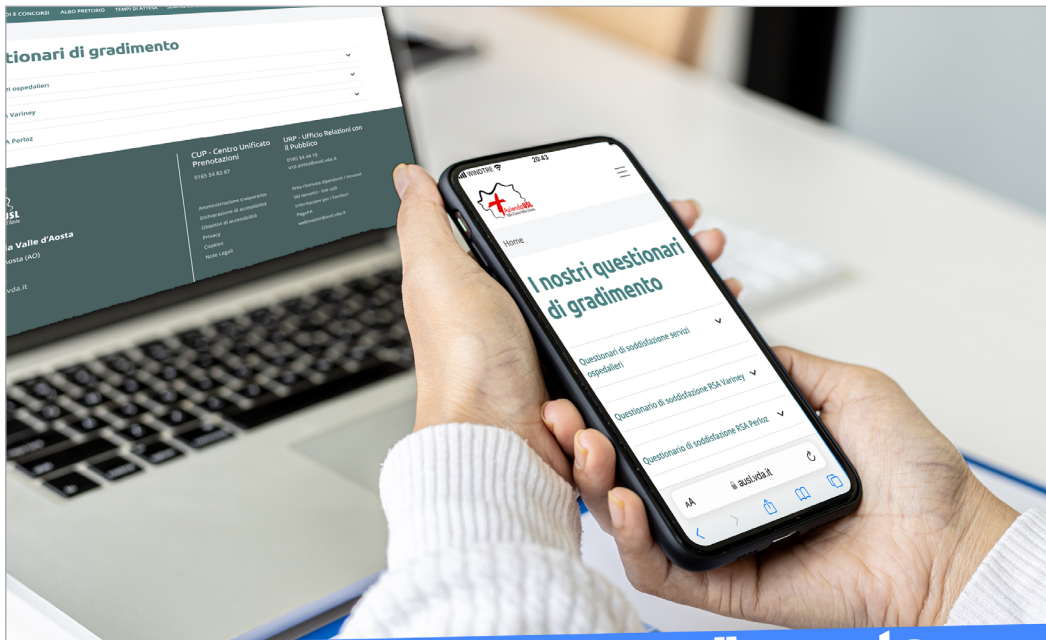
**La salute al centro,  
sempre con te.**



LinkedIn

YouTube





## Questionario di gradimento Ricoveri e Servizi ospedalieri

# La tua opinione

# CONTA



**Aiutaci a migliorare i nostri servizi.**

Sei un nostro **paziente**? Un **familiare**?  
Un **utente**? Vuoi farci sapere la tua **opinione**  
sui nostri servizi? **I tuoi suggerimenti sono importanti!** Scansiona il qr-code e compila  
il questionario. Bastano pochi minuti ed è **ANONIMO!**  
**Possiamo migliorare anche grazie alla tua opinione!**





# NOTE

A series of horizontal dotted lines for writing notes.

