

# ANESTESIA E RIANIMAZIONE

*Ospedale regionale "Umberto Parini" di Aosta*

***Direttore: Dottor Fabio Sciutti***



**GUIDA  
PER L'UTENTE**



**Direttore: Dottor Fabio Sciutti**



## INDICE

Introduzione	4
Chi siamo e cosa facciamo	5
Terapia intensiva	7
Attività	7
Informazioni e servizi utili	12
Come riconoscere i nostri professionisti	16

## INTRODUZIONE


**La Struttura Complessa di Anestesia e Rianimazione è articolata in tre Strutture Semplici:**

- **S.S. Anestesia** (*Ospedale regionale "Umberto Parini", Viale Ginevra*): si occupa della gestione anestesiologicala e perioperatoria per le procedure chirurgiche e diagnostiche sia elettive che d'urgenza all'interno dei blocchi operatori dei presidi ospedalieri dell'Azienda USL (*Parini e Beauregard*), tutti dotati di aree dedicate alla preparazione e risveglio (*réveil*) e con servizio di guardia attiva h24.
- **S.S. Anestesia Materno-Infantile** (*Presidio ospedaliero del Beauregard*): si occupa della gestione anestesiologicala e perioperatoria per le procedure chirurgiche e diagnostiche sia elettive che d'urgenza che riguardano l'Ostetricia-Ginecologia (*PMA compresa*), la Chirurgia Pediatrica e l'Oculistica nonché attività di parto-analgesia attiva 24 ore su 24.

Entrambe le strutture di Anestesia garantiscono l'attività ambulatoriale nell'ambito del percorso di precovero chirurgico

- **S.S. Terapia Intensiva** (*Palazzina F, Viale Ginevra*): guardia attiva nel Reparto di Terapia Intensiva Generale, risposta all'emergenza intraospedaliera, coordinamento per l'attività di prelievo di organi e tessuti. Collabora, inoltre, con il DEA nell'attività di emergenza territoriale (*elisoccorso e mezzi medicalizzati su ruota*).

## SEDE E CONTATTI

 Ospedale regionale "Umberto Parini" di Aosta

Viale Ginevra, 3 - Corpo C

 Centralino unico ospedale/USL: 0165 54 31

 PEC: [protocollo@pec.ausl.vda.it](mailto:protocollo@pec.ausl.vda.it)

 **Reparto di Terapia intensiva**

 Telefono segreteria: 0165 54 38 57

 Telefono Coordinatrice Infermieristica: 0165 54 39 05

 E-mail: [terapiaintensiva@ausl.vda.it](mailto:terapiaintensiva@ausl.vda.it)

 **Blocco Operatorio sede viale Ginevra**

 Telefono segreteria 0165 54 32 81 - 0165 54 38 09

 **Blocco Operatorio sede Beauregard**

 Telefono segreteria: 0165 54 54 41

 Telefono Coordinatore Infermieristico: 0165 54 39 55

## CHI SIAMO E COSA FACCIAMO

Per l'attività anestesiologicala perioperatoria per la chirurgia elettiva e d'urgenza sono state sviluppate strategie sia intraoperatorie sia perioperatorie finalizzate a coniugare la sicurezza dei pazienti con le esigenze chirurgiche e di rapido recupero. In particolare, la possibilità di poter contare su aree specifiche di induzione e risveglio (*PACU*) con personale dedicato ed operative sulle dodici ore diurne rende il percorso del paziente chirurgico assai poco impattante sul Reparto di Terapia Intensiva Generale che non viene perciò impiegato di routine come terapia intensiva post-operatoria. La Struttura complessa mantiene attiva la parto-analgesia 24 ore su 24, con la presenza di una guardia anestesiologicala dedicata.

### **Attività intensivistica nel Reparto di Terapia Intensiva Generale**

Il Reparto di Terapia Intensiva Generale è dotato di 10 posti letto ed è attrezzato per rispondere alle necessità intensivistiche dei pazienti acuti critici adulti che afferiscono all'Ospedale regionale "Umberto Parini".

L'attività ambulatoriale anestesiologicala è operativa tutti i giorni feriali e si occupa della valutazione preoperatoria dei pazienti da sottoporre ad intervento chirurgico.

La prenotazione delle visite viene fatta dai diversi Reparti chirurgici attraverso il CUP.

Il personale che opera nel Reparto di Terapia Intensiva generale interviene sulle emergenze intraospedaliere con un'equipe composta da medico anestesista rianimatore ed infermiere di terapia intensiva 24 ore su 24, facendosi carico dei pazienti emergenti nelle fasi di stabilizzazione e diagnostica, oltre che di eventuale trasferimento e ricovero.

### **Attività di coordinamento per il prelievo di organi e tessuti da cadavere**

Il coordinamento delle attività di prelievo di organi e tessuti viene svolto da un anestesista rianimatore e da un infermiere.

Il personale medico ed infermieristico collabora, inoltre, con il DEA nell'attività di emergenza territoriale (*mezzi medicalizzati su ruota*).



## TERAPIA INTENSIVA

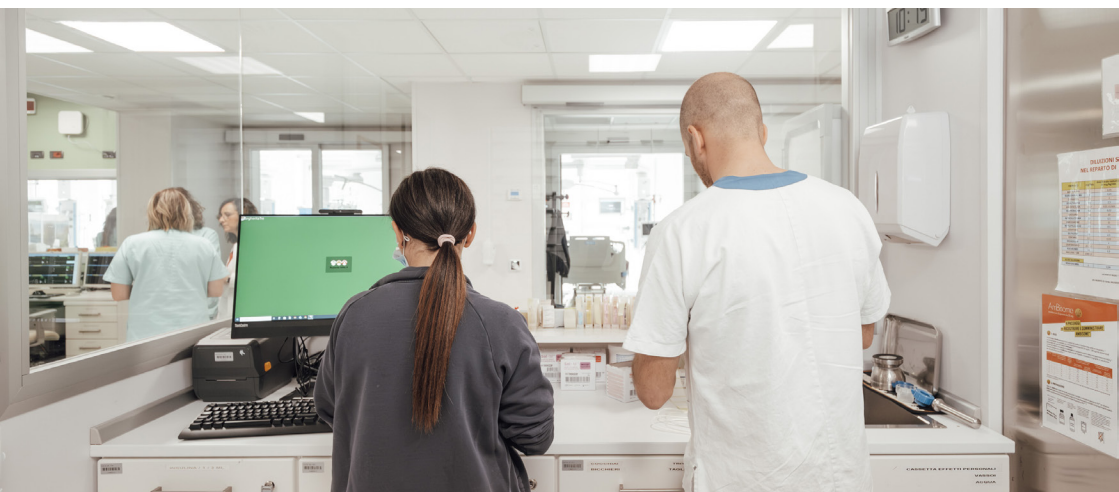
Il reparto di Terapia Intensiva Generale è dotato di 10 posti letto e si occupa della presa in carico di tutti quei pazienti la cui patologia raggiunge un elevato grado di complessità e criticità tali da causare insufficienze d'organo, richiedendo un monitoraggio invasivo e adeguate terapie di supporto che solo personale sanitario altamente specializzato può condurre con efficacia e sicurezza. I degenti in Terapia Intensiva ricevono cure da un team multidisciplinare di professionisti sanitari. Questo team, include medici intensivisti (*specializzati in Anestesia e Rianimazione*) infermieri dedicati, fisioterapisti e logopedisti. Il team lavora insieme non solo per stabilizzare i pazienti nella fase acuta ma anche per prepararli alla presa in carico successiva dai reparti di degenza ordinaria o strutture riabilitative.

## ATTIVITÀ

### Medicina Intensiva:

La Terapia Intensiva è un reparto che in virtù degli strumenti e delle dotazioni tecnologiche di cui dispone è in grado di fornire cure intensive, continue, mirate ed altamente specializzate a quei pazienti in condizioni critiche che richiedono monitoraggio costante, terapie di supporto e interventi medici invasivi. Tutto questo include la misurazione continua e invasiva dei parametri vitali, la ventilazione artificiale, la dialisi e il supporto cardiovascolare meccanico e molto altro.

Proprio a causa dell'invasività delle cure, in Terapia Intensiva ci occupa più che altrove del confort dei pazienti e della gestione del loro dolore utilizzando all'occorrenza veri e propri farmaci anestetici che consentono di tollerare il disagio procurato dalle terapie.



Per la gestione ottimale dei pazienti vengono messe in atto strategie terapeutiche adeguate alle linee guida nazionali ed internazionali a cui si aggiungono protocolli interni di diagnosi e terapia.

L'attività si effettua non solo nel reparto di terapia intensiva, ma come illustrato di seguito alcune situazioni di particolare criticità possono essere prese in carico in qualunque altro reparto compreso il Pronto Soccorso dove l'attività viene svolta in regime di consulenza.

## **Terapia Intensiva Post-Operatoria (TIPO):**

Per pazienti particolarmente fragili o in seguito ad interventi chirurgici complessi può verificarsi la necessità di un trattamento/monitoraggio post-operatorio più intensivo. In TIPO questi pazienti possono essere osservati e monitorati per prevenire e diagnosticare precocemente ogni possibile complicanza post-chirurgica.

## **Gestione delle Emergenze - MET (Medical Emergency Team):**

Alla Terapia Intensiva compete sempre la gestione in prima battuta delle patologie che rivestono carattere di emergenza - urgenza. I medici e gli infermieri del servizio sono addestrati ed equipaggiati ad affrontare quelle situazioni urgenti che comportano disfunzioni d'organo acute (arresto cardiaco, insufficienza respiratoria acuta, shock) sia all'interno del reparto ma anche in Pronto Soccorso e in ogni altro reparto di degenza dell'Ospedale.

**Cura Compassionevole e Sostegno ai Pazienti e alle Famiglie:** in Terapia Intensiva, il personale coadiuvato da un team di psicologi, si impegna a fornire adeguato supporto e ad offrire tutta l'assistenza e le informazioni necessarie ai pazienti e alle loro famiglie durante il ricovero. È per questo si applica il progetto "Intensiva 2.0", mirato a garantire un'accoglienza ottimale ai familiari dei pazienti.

**Prelievo di organi e tessuti:** il team altamente competente della Terapia Intensiva e del Blocco Operatorio, lavora in sinergia con il gruppo di coordinamento dei Trapianti Piemonte-Valle d'Aosta per condurre a termine l'intero processo di organ procurement che inizia dall'accertamento dello stato di morte (encefalica o cardiaca), prosegue con la comunicazione alla famiglia fino a concludersi con il vero e proprio prelievo multitestuto e/o multiorgano garantendo sempre l'adeguata perfusione "in vivo" od "ex vivo".







## INFORMAZIONI E SERVIZI UTILI

Centralino unico: 0165 54 31

PEC: [protocollo@pec.ausl.vda.it](mailto:protocollo@pec.ausl.vda.it)

### SEDI

- Ospedale regionale "Umberto Parini" - Viale Ginevra, 3
- Presidio ospedaliero del Beauregard - Via Vaccari, 5
- Sede c.d. "ex maternità" - via Saint-Martin-de Corléans, 248

### PUNTI DI INFORMAZIONE E ACCOGLIENZA

Ospedale regionale "Umberto Parini" – all'ingresso  
attivo 7 giorni su 7, dalle ore 06:00 alle ore 22:00 telefono: 0165 54 32 45

Presidio ospedaliero del Beauregard – all'ingresso  
attivo 7 giorni su 7, 24 ore su 24 telefono: 0165 54 54 09

### MACCHINETTE PAGAMENTO TICKET

#### **Ospedale regionale "Umberto Parini":**

Due apparecchi automatici nell'atrio

*(uno consente pagamenti solo con carte/bancomat, l'altro anche con contante)*

Due apparecchi nella sala d'attesa del Centro prelievi-Laboratorio analisi

*(pagamenti solo con carte/bancomat)*

#### **Presidio ospedaliero del Beauregard:**

Un apparecchio all'ingresso *(pagamenti con carte/bancomat e contante)*

### MENSE

#### **Ospedale regionale "Umberto Parini":**

Mensa per i familiari dei ricoverati: corpo B - 4° piano - Dal lunedì al venerdì dalle ore 11:30 alle ore 14:30

#### **Presidio ospedaliero del Beauregard:**

Mensa per i familiari ricoverati: piano -1 - Dal lunedì al venerdì dalle ore 12:00 alle ore 14:00

I pasti per i familiari sono a pagamento, al costo di 8 euro/cad, **previa autorizzazione del reparto che deve apporre il timbro sul ticket**, il quale deve essere consegnato in originale (copia dell'Azienda) all'addetta della mensa per ricevere il pasto.



## **MEDIAZIONE LINGUISTICO-INTERCULTURALE**

Il servizio viene richiesto dai reparti in caso di necessità.

Gli utenti possono accedere autonomamente al servizio in questi giorni e orari.

### **Mediazione in lingua araba**

il lunedì dalle ore 09:00 alle ore 12:00

Ospedale regionale "Umberto Parini" di Aosta (Biblioteca - 4° piano)

il mercoledì e venerdì dalle ore 09:00 alle ore 12:00

Presidio ospedaliero del Beauregard (Sportelli degli ambulatori, piano -1)

### **Mediazione in lingua russa**

il mercoledì dalle ore 09:00 alle ore 12:00

il giovedì dalle ore 13:00 alle ore 16:00

il venerdì dalle ore 09:00 alle ore 12:00 (in base alle richieste)

Ospedale regionale "Umberto Parini" di Aosta (Biblioteca, - 4° piano)

il venerdì dalle ore 09:00 alle ore 12:00 (in base alle richieste)

Presidio ospedaliero di Beauregard (Sportello degli ambulatori, piano -1)

***Il servizio è gratuito***



## **BIBLIOTECA OSPEDALIERA "MARIA BONINO"**

La biblioteca ospedaliera – intitolata alla memoria della dottoressa Maria Bonino – fa parte del Sistema Bibliotecario Valdostano (SBV). Comprende la sezione dei libri e delle riviste e la biblioteca biomedica-scientifica. È disponibile una postazione internet pubblica. Per i degenti è attivo il servizio di bookcrossing e personale volontario porta i libri nei reparti di degenza.

**Sede: Ospedale regionale "Umberto Parini", 4° piano**

Orario: dal lunedì al venerdì dalle ore 09:00 alle ore 16:00

Telefono: 0165 54 32 14 – 0165 54 36 69

E-mail: [bibliotecaospedale@ausl.vda.it](mailto:bibliotecaospedale@ausl.vda.it)



## Servizio taxi attivo diurno e notturno

**0165 26 20 10** numero unico di telefonia fissa

**0165 19 38 048 - 0165 18 76** numeri di telefonia fissa connessi al servizio di radio taxi



## ASSISTENZA SPIRITUALE

La cappella dell'Ospedale regionale "Umberto Parini" si trova al 4° piano, quella del Presidio ospedaliero del Beauregard al piano -1.

Per informazioni sulle funzioni del rito cattolico e per assistenza spirituale rivolgersi al personale di reparto.



## DISABILITÀ: IL PROGETTO DAMA

Il centro DAMA (*Disabled Advanced Medical Assistance*) offre percorsi diagnostici/terapeutici per pazienti con grave disabilità intellettiva, comunicativa e neuromotoria.

Il Centro si propone di facilitare l'accesso alle prestazioni sanitarie ospedaliere programmate creando anche un punto di accoglienza per familiari ed accompagnatori e nel pianificare un ricovero che sia il più possibile idoneo alle necessità del paziente e del suo caregiver.

Il medico di base, lo specialista, l'interessato o il familiare o tutore può contattare telefonicamente la struttura del DH Mutidisciplinare che in base alla tipologia della prestazione attiverà il percorso DAMA per il paziente.

**Telefono: 0165 54 32 41 dalle ore 09:00 alle ore 15:00 (dal lunedì al venerdì)**



## SUPPORTO PSICOLOGICO OSPEDALE PARINI E PRESIDIO DEL BEAUREGARD

È possibile richiedere un colloquio con lo psicologo direttamente al personale Sanitario (*medico o infermiere*) del reparto di Degenza. I colloqui possono essere richiesti dai pazienti e dai famigliari. Il servizio è gratuito.



## LA CARTELLA CLINICA

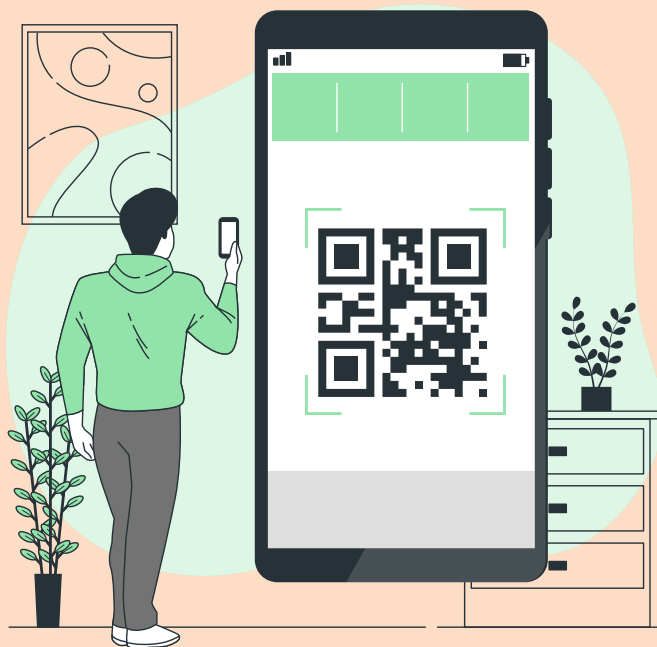
È possibile richiedere e ritirare le cartelle cliniche (*copie conformi all'originale di documentazione clinica*) presso l'**Ufficio Cartelle cliniche** della Direzione Medica di Presidio al 4° piano dell'Ospedale regionale "Umberto Parini".

### Apertura al pubblico:

martedì dalle ore 08:30 alle ore 13:00

giovedì dalle ore 08:30 alle ore 13:00

**Telefono: 0165 54 32 40**



[www.ausl.vda.it](http://www.ausl.vda.it)



Social



URP

# COME RICONOSCERE I NOSTRI PROFESSIONISTI



I medici possono avere il camice bianco,  
verde o color senape.



Il giallo è assegnato ai professionisti  
sanitari con Incarico di funzione  
organizzativa di Dipartimento



Il colletto rosso contraddistingue  
i professionisti sanitari con Incarico di  
funzione organizzativa di Struttura



Il colletto blu identifica  
gli infermieri

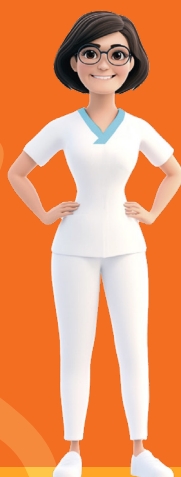
# COME RICONOSCERE I NOSTRI PROFESSIONISTI



Il colletto verde contraddistingue i tecnici sanitari



Il rosa è il segno distintivo delle ostetriche



Gli operatori socio sanitari hanno la divisa con il colletto azzurro



Gli studenti del corso di laurea in Infermieristica hanno il colletto verde chiaro



Il personale amministrativo indossa camice bianco con banda azzurra sul taschino



Gli operatori del 118 hanno la divisa con giacca arancione fluo e pantaloni neri

# Seguici sui Social!



LinkedIn

YouTube

Rimani sempre aggiornato sulle ultime notizie, eventi e servizi dell'**Azienda Sanitaria Regionale!**

Scopri come accedere a informazioni utili sulla salute, campagne di prevenzione, servizi e novità vicino a te.

Iscriviti ora ai nostri profili social ufficiali. **Inquadra il QR code e unisciti alla nostra comunità online.**

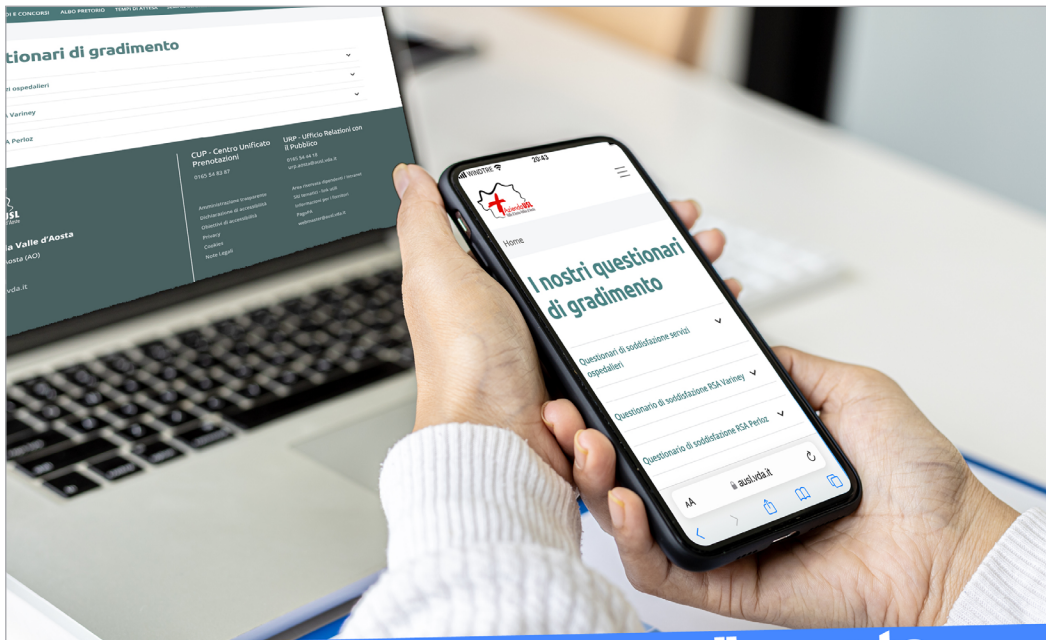
**La salute al centro,  
sempre con te.**



LinkedIn

YouTube





## Questionario di gradimento Ricoveri e Servizi ospedalieri

# La tua opinione

# CONTA



**Aiutaci a migliorare i nostri servizi.**

Sei un nostro **paziente**? Un **familiare**?  
Un **utente**? Vuoi farci sapere la tua **opinione**  
sui nostri servizi? **I tuoi suggerimenti sono importanti!** Scansiona il qr-code e compila  
il questionario. Bastano pochi minuti ed è **ANONIMO!**  
*Possiamo migliorare anche grazie alla tua opinione!*





# NOTE

A series of horizontal dotted lines for writing notes.

# NOTE

A series of horizontal dotted lines for writing notes, spanning the width of the page.



