

La Casa della **Comunità** di **Donnas**

ISTRUZIONI PER L'USO



La Casa della Comunità di Donnas

Un punto di riferimento vicino a te per salute, assistenza e orientamento

La Casa della Comunità di Donnas è un luogo pubblico, accessibile e facilmente riconoscibile, dove cittadini e famiglie possono trovare servizi sanitari e socio-sanitari vicini al territorio.

Qui è possibile ricevere accoglienza, informazioni, orientamento e supporto nei percorsi di cura, grazie alla collaborazione tra professionisti sanitari, sociali e amministrativi.

All'interno della struttura sono presenti ambulatori specialistici, servizi infermieristici, riabilitativi, consultoriali, amministrativi, diagnostici e di supporto alla persona.

Nella struttura operano specialisti nelle seguenti discipline: ortopedia, oculistica, ginecologia, chirurgia toracica, cardiologia, pneumologia, odontoiatria, dermatologia, chirurgia vascolare, chirurgia generale, otorinolaringoiatria, psichiatria, oncologia e geriatria.

Sono inoltre attivi il servizio di Nefrologia e Dialisi, il SERD (Servizio per le Dipendenze patologiche) e alcuni servizi di diagnostica radiologica con Risonanza Magnetica e Tac di ultima generazione gestiti direttamente dalla Struttura Complessa di Radiologia



AMBULATORIO AD ACCESSO DIRETTO

Un medico disponibile anche senza appuntamento, quando il tuo medico non c'è

L'ambulatorio ad accesso diretto offre assistenza medica per bisogni clinici non urgenti, senza necessità di prenotazione.

È pensato per chi ha bisogno di una visita, di una prescrizione o di continuità assistenziale quando il proprio medico di medicina generale è assente o non disponibile.

Il servizio è attivo anche per turisti e cittadini non residenti.

Come accedere

L'accesso è diretto, senza prenotazione.

Il servizio è attivo:

- giorni feriali: 16:00 - 20:00
- giorni prefestivi: 10:00 - 20:00
- giorni festivi: 08:00 - 20:00
- tutti i giorni in orario notturno: 20:00 - 08:00

Per turisti e non residenti:

- visita: 25 euro
- prescrizione: 10 euro

Consulta qui date e orari di apertura:



SERVIZIO INFERMIERISTICO

Cure, medicazioni e supporto infermieristico vicino a casa

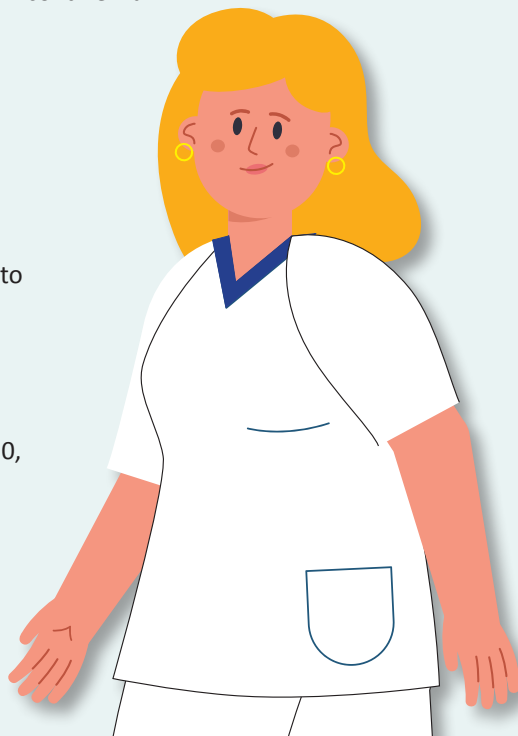
Il servizio infermieristico offre assistenza ambulatoriale e di prossimità per diverse esigenze sanitarie, su indicazione del medico o nell'ambito della continuità assistenziale.

Tra le prestazioni principali

- assistenza infermieristica ambulatoriale per prestazioni richieste dal medico di medicina generale, dalla guardia medica o nell'ambito della continuità assistenziale successiva alla dimissione ospedaliera. Tra le principali prestazioni erogate rientrano: medicazioni semplici e complesse, gestione e medicazione di PICC, terapie endovenose e intramuscolari, rilevazione dei parametri vitali. L'ambulatorio infermieristico accoglie utenti di tutte le fasce d'età, deambulanti oppure accompagnati da un caregiver
- attività infermieristica di prevenzione, promozione della salute ed educazione terapeutica rivolta sia all'utente sia al caregiver. L'attività educativa comprende anche il supporto nell'utilizzo di presidi sanitari, nell'automedicazione, nell'autosomministrazione di terapie sottocutanee e nella rilevazione dei parametri
- servizio di punto prelievi, attivo dal lunedì al venerdì dalle ore 07:00 alle ore 08:30, previa prenotazione tramite CUP
- supporto agli ambulatori specialistici, con esecuzione di elettrocardiogrammi (ECG), medicazioni complesse e altre attività assistenziali
- sportello dedicato all'attivazione dei presidi per l'incontinenza.

Come accedere

- assistenza infermieristica di prossimità:
tutti i giorni, 07:00 - 19:00
- primo accesso all'ambulatorio infermieristico
nei giorni feriali: 09:00 - 14:00, senza appuntamento
- nelle altre fasce orarie e nei giorni festivi:
su appuntamento programmato dall'infermiere
- punto prelievi: dal lunedì al venerdì, 07:00 - 08:30,
con prenotazione CUP



SERVIZI DI RIABILITAZIONE

Percorsi personalizzati per recuperare autonomia, movimento e benessere

I servizi di riabilitazione aiutano bambini, adulti e anziani a recuperare o mantenere le proprie capacità motorie, comunicative, cognitive e relazionali.

Sono presenti diversi professionisti:

Il **Logopedista** si occupa della prevenzione, valutazione e riabilitazione dei disturbi della comunicazione, del linguaggio, della voce, della deglutizione e degli apprendimenti, intervenendo con bambini, adulti e anziani.

Il **Terapista della Neuro e Psicomotricità dell'Età Evolutiva (TNPEE)** si occupa della prevenzione e riabilitazione dei disturbi dello sviluppo del bambino, promuovendo le competenze motorie, cognitive, emotive e relazionali attraverso il gioco e il movimento.

Il **Fisioterapista** interviene nella prevenzione, valutazione e riabilitazione delle difficoltà motorie e funzionali, favorendo il recupero dell'autonomia e della qualità di vita.

L'**Educatore Professionale** realizza interventi educativi e riabilitativi per promuovere autonomia, inclusione sociale e benessere della persona.

Il **Terapista Occupazionale** supporta la persona nel recupero o mantenimento delle autonomie nelle attività quotidiane, scolastiche, lavorative e del tempo libero, attraverso interventi e strategie personalizzate.

I servizi di riabilitazione sono attivi dal lunedì al venerdì, dalle ore 08:00 alle ore 17:00.

Come accedere

L'accesso avviene esclusivamente su prenotazione ed è necessario presentare l'impegnativa del medico curante o dello specialista.

Fisioterapia e Logopedia per adulti

Prenotazione telefonica al numero 0165 54 34 34, dal lunedì al venerdì:

- dalle ore 08:30 alle ore 13:30
- dalle ore 14:00 alle ore 15:30

Fisioterapia, Logopedia e Psicomotricità dell'età evolutiva

Prenotazione:

- presso gli sportelli CUP del territorio
- oppure telefonando al CUP al numero 0165 54 83 87, dal lunedì al venerdì, dalle ore 08:00 alle ore 16:30



SERVIZIO CONSULTORIALE

Un supporto dedicato a donne, bambini, adolescenti e famiglie.

Il servizio consultoriale accompagna la donna e la famiglia in diverse fasi della vita: gravidanza, nascita, post-parto, genitorialità, prevenzione e salute sessuale e riproduttiva.

Percorso nascita

Dalla gravidanza al primo anno di vita del bambino, l'ostetrica offre:

- presa in carico della gravidanza fisiologica
- visite ostetriche periodiche
- incontri di accompagnamento alla nascita e visita alla sala parto
- supporto nel post-parto
- sostegno all'allattamento e alla genitorialità
- controlli del neonato e consulenze per la famiglia
- incontri dedicati alle neo-mamme sul periodo dopo il parto, sull'alimentazione complementare e sulle manovre di disostruzione pediatrica
- rieducazione del pavimento pelvico

Salute e prevenzione femminile

Il servizio offre attività dedicate alla salute e al benessere della donna, tra cui:

- consulenze su contraccezione, salute sessuale e riproduttiva
- supporto durante la menopausa
- screening oncologici (Pap-test e test HPV)
- tamponi vaginali e cervicali
- supporto e accoglienza per l'IVG, secondo la normativa vigente

Adolescenti e giovani

L'ostetrica promuove attività di educazione all'affettività e alla sessualità nelle scuole e offre consulenze gratuite e riservate su affettività, sessualità e contraccezione.

Assistenza domiciliare

Nelle situazioni di maggiore fragilità è possibile usufruire dell'assistenza domiciliare, anche nel periodo post-parto o per specifiche prestazioni ostetriche e ginecologiche.

Come accedere

I servizi ostetrici sono rivolti a tutta la popolazione e possono essere fruiti:

- su appuntamento o ad accesso diretto;
- spesso gratuitamente e senza impegnativa;
- anche da minori e cittadini stranieri temporaneamente presenti sul territorio.

Un servizio pubblico di prossimità pensato per promuovere la salute e il benessere delle donne, dei bambini e delle famiglie.



ASSISTENTE SANITARIO

Prevenzione, vaccinazioni ed educazione alla salute per tutte le età.

L'Assistente Sanitario si occupa di prevenzione, promozione ed educazione alla salute e svolge attività legate alle vaccinazioni pediatriche e degli adulti, partecipando inoltre alle campagne vaccinali organizzate in collaborazione con la Struttura Complessa di Igiene e Sanità Pubblica aziendale.

Come accedere

Vaccinazioni minori

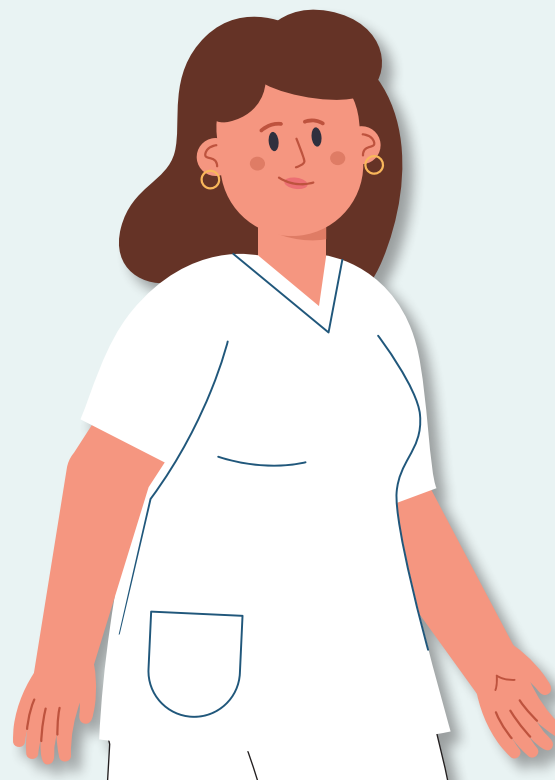
Per prenotare le vaccinazioni pediatriche:

- scrivere all'indirizzo e-mail: vaccinazioni.prenotazioni@ausl.vda.it
- telefonare al numero 0165 545881, dal lunedì al venerdì, dalle ore 09:00 alle ore 12:00

Vaccinazioni adulti

Per le vaccinazioni degli adulti:

- telefonare al numero 0165 546080 dal lunedì al venerdì, dalle ore 11:30 alle ore 13:00



SERVIZIO AMMINISTRATIVO

Informazioni, prenotazioni e pratiche sanitarie in un unico punto

Il servizio amministrativo accoglie i cittadini e offre supporto per prenotazioni, pratiche sanitarie e informazioni sui servizi disponibili.

Accoglienza e informazioni - 07:00 - 18:00

Consegna referti - 08:00 - 16:00

CUP e servizi amministrativi (mattino) - 08:00 - 14:00

- Prenotazione visite ed esami specialistici
- Iscrizione al Servizio Sanitario Regionale e scelta del medico di medicina generale
- Gestione esenzioni
- Tessera Europea di Assistenza Malattia (TEAM)
- Rimborsi per assistiti regionali
- Deleghe e consenso Fascicolo Sanitario Elettronico (FSE)
- Firma grafometrica per Dossier Sanitario Elettronico (DSE)
- Attivazione presidi per incontinenza e stomia

CUP (pomeriggio) - 14:00 - 20:00

- Prenotazione visite ed esami specialistici prescritti dagli ambulatori della struttura

Supporto ambulatorio ad accesso diretto - 16:00 - 20:00

- Prescrizioni farmaceutiche
- Iscrizione al Servizio Sanitario Regionale
- Scelta del medico di medicina generale
- Esenzioni
- TEAM
- FSE (deleghe e consensi)
- Presidi per incontinenza
- Pagamento accesso AFT
- Prenotazioni CUP da ambulatori interni



SPORTELLO PUA

Un aiuto concreto per orientarsi tra servizi sociali, sanitari e assistenziali

Il PUA (Punto Unico di Accesso) è un servizio gratuito e aperto a tutti, pensato per accogliere, ascoltare e orientare i cittadini verso i servizi sociali, socio-assistenziali e socio-sanitari del territorio regionale.

È rivolto a minori, adulti, anziani, famiglie e persone con disabilità.

Il servizio aiuta a capire quali servizi sono disponibili, come accedervi e, quando necessario, accompagna la persona nella compilazione della modulistica e nell'attivazione dei percorsi.

Allo sportello sono presenti operatori dedicati all'accoglienza, assistenti sociali e animatori di comunità.

L'animatore di comunità supporta il cittadino nella compilazione di moduli, nella prenotazione di visite mediche, nello svolgimento di piccole commissioni e nella gestione di esigenze pratiche quotidiane.

Come accedere

Accesso diretto:

- martedì: 13:00 - 16:00
- mercoledì: 09:00 - 12:30 e 14:00 - 16:00
- venerdì: 09:00 - 12:30

Per informazioni è inoltre disponibile

il numero verde
attivo dal lunedì al venerdì,
dalle ore 08:30 alle ore 16:30.



PUA
PUNTO UNICO DI ACCESSO

Numero Verde
800-066 214
servizio gratuito

info.pua@regione.vda.it

**Professionisti
che lavorano
insieme
per il benessere
della Comunità**

**Il territorio
si prende
cura di te**





Via Roma, 105 - 11020 Donnas (AO)
Contatti: 0125 806300 - 0125 807949 - 0125 807693