

# GUIDA

## PER CONOSCERE LE **ALLERGIE**



**SSD Dermatologia  
Ambulatorio di Allergologia**

**Le allergie** sono causate da una reazione eccessiva del sistema immunitario verso sostanze che in realtà sono innocue. La reazione allergica si manifesta in vari modi e, a seconda della sostanza scatenante, può avere un decorso acuto, stagionale o perenne.

Le allergie sono malattie immunologiche sistemiche che possono interessare contemporaneamente più organi. La loro gestione necessita di visione medica globale, non limitata ai sintomi del singolo organo.

Le malattie allergiche si manifestano con diverse modalità in base ai fattori scatenanti: **gli allergeni**.

Un alimento, un polline, il pelo di un animale, un farmaco, il veleno di un'ape o vespa, il lattice, sono solo alcuni esempi dei più comuni allergeni.



**L'Allergologo** è un laureato in Medicina che ha conseguito la Specializzazione in Allergologia e Immunologia Clinica dopo un corso di studi universitari complessivo di 10-11 anni. È l'unico specialista di riferimento per la diagnosi e il trattamento delle malattie allergiche, ha competenze di fisiopatologia, clinica e terapia delle malattie immunologiche ed allergiche.

Le sue conoscenze consentono la gestione di un'ampia gamma di malattie: *allergie respiratorie, dermatiti atopiche e da contatto, allergie alimentari, allergie da farmaci, da veleno d'imenotteri, malattie allergiche occupazionali, orticaria, angioedema, allergia al lattice e anafilassi.*

L'Allergologo è esperto in malattie del sistema immunitario, di allergeni e, dove possibile, come agire per il loro allontanamento. Compito dell'Allergologo è la prevenzione attraverso l'educazione dei pazienti, dei loro familiari e la collaborazione con i Medici ospedalieri e territoriali. L'Allergologo non è uno specialista d'organo, è lo specialista delle malattie allergiche in tutte le forme, da quelle respiratorie, cutanee, intestinali più o meno gravi fino alle allergopatie che mettono a rischio per la vita del paziente (allergie a farmaci, alimenti e veleno di imenotteri).



## LE ALLERGIE RESPIRATORIE ALLERGICHE

La **Rino-congiuntivite** è un'inflammazione di naso ed occhi e si manifesta con prurito nasale, naso gocciolante, starnuti a raffica, naso chiuso, perdita parziale dell'olfatto ed occhi irritati.

L'**Asma allergica**, interessa i bronchi con tosse, mancanza di fiato e respiro sibilante.

Un italiano su quattro soffre di una delle due malattie o di entrambe.



### GLI ALLERGENI RESPIRATORI

sono veicolati dall'aria e possono essere:

- **Pollini stagionali:** graminacee, assenzio e ambrosia, cipresso olivo, parietaria.
- **Allergeni perenni:** epiteli di cane, gatto, mucca..., acari della polvere, spore di muffe.
- **Allergeni professionali,** come il lattice per gli operatori sanitari, la farina per i panificatori....

**La Rinite:** il prick test è un test indolore, di 1° livello, eseguito dall'allergologo, che sceglie gli allergeni e li testa sulla cute del paziente per verificare-misurare la reazione allergica.

**Asma:** Se i sintomi lasciano pensare all'asma, è importante procedere ad eseguire una prova del respiro, la spirometria, possibilmente prima di iniziare qualsiasi terapia.

L'**immunoterapia:** unica terapia che agisce direttamente sulla causa dell'allergia. Consiste nella progressiva desensibilizzazione o con terapia sublinguale o sottocute, tramite la somministrazione di un estratto ottenuto dall'allergene, causa dell'allergia, per un periodo di 3/5 anni.



## LE ALLERGIE AL VELENO DI IMENOTTERI



Gli imenotteri sono un ordine che comprende oltre 100.000 specie di insetti, fra cui le api, le vespe ed i calabroni.

Le loro punture possono provocare reazioni al loro veleno:

- 1. Normale**, comparsa di **rossore e gonfiore** in una zona di circa 2 o 3 cm di diametro
- 2. Allergica locale estesa** comparsa di **arrossamento e/o gonfiore** con un diametro superiore ai 10 cm e una durata che supera le 24-48 ore.
- 3. Allergica sistemica**, insorge entro 30 minuti dalla puntura, si manifesta con uno o più sintomi: **orticaria, prurito diffuso, malessere, gonfiore, vertigini, nausea, vomito, diarrea, dolori addominali, mancanza del respiro, stordimento, confusione mentale, abbassamento della pressione sanguigna, perdita di coscienza e shock.**

L'**Adrenalina autoiniezzabile**, è uno strumento medico "salvavita" che consente di "limitare" i sintomi delle reazioni allergiche più gravi, come lo **shock anafilattico**.

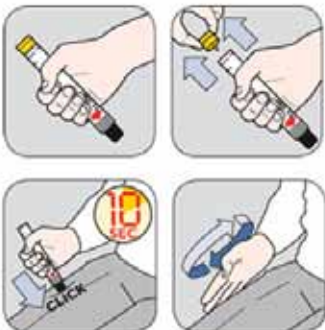
Il paziente allergico grave dovrà sempre portarla con sé e sapere come e quando utilizzarla. Dopo averla somministrata è consigliato chiamare il 112, per recarsi al più vicino pronto soccorso.



L'**Immunoterapia**. Non tutti i soggetti sensibilizzati devono essere sottoposti all'immunoterapia.

Lo specialista allergologo individua e tratta i pazienti a

rischio. L'immunoterapia è l'unica terapia che garantisce protezione in caso di ri-puntura e prevede la somministrazione di dosi crescenti di veleno fino alla completa desensibilizzazione del paziente.



## LE ALLERGIE ALIMENTARI

Reazione immunologica verso proteine alimentari e può presentarsi con sintomi lievi o gravi.

Le allergie alimentari sono più comuni nei primi tre anni di vita, ma si possono presentare a qualsiasi età.



I **sintomi** possono coinvolgere più organi:

- **Cute:** orticaria, angioedema, eczema
- **Cavo orofaringeo:** gonfiore delle labbra, voce rauca
- **Apparato gastroenterico:** nausea, vomito, diarrea e crampi intestinali
- **Apparato respiratorio:** broncospasmo, tosse, naso chiuso e difficoltà respiratoria
- **Apparato cardio-circolatorio:** aritmie, pressione bassa, svenimento

I **principali allergeni sono 14** e causano il 90% delle allergie alimentari. La lista include: **cereali, crostacei, uova, pesce, arachidi, soia, latte, frutta a guscio, sedano, senape, semi di sesamo, lupini, molluschi.**

La diagnosi di allergia alimentare è un percorso complesso in cui gioca un ruolo fondamentale l'**anamnesi** che serve a identificare la correlazione fra l'ingestione dell'alimento e la comparsa dei sintomi.

Il percorso diagnostico può iniziare dal Medico di Medicina Generale o dal Pediatra con la successiva consultazione di uno specialista come l'Allergologo.

**Allergia e intolleranza alimentare** non sono la stessa cosa. Le allergie alimentari sono reazioni anomale del sistema immunitario, le intolleranze alimentari sono per lo più causate da carenza di enzimi digestivi, da meccanismi farmacologici o tossici o da alterata flora batterica intestinale.

**L'intolleranza al lattosio** è, tra le intolleranze alimentari, la più diffusa, causata dall'incapacità di digerire il lattosio, uno zucchero naturale che si trova nel **latte** e nei **latticini**. È un problema di salute relativamente frequente; sintomi caratteristici sono **dolore e gonfiore addominale, diarrea, flatulenza, borborigmi, nausea, vomito.**



## LE ALLERGIE DA FARMACI



I **sintomi** più frequenti di una reazione allergica da farmaci sono le **reazioni cutanee e l'orticaria**.

Le **manifestazioni** possono variare dalla comparsa di piccoli puntini simili a quelli del morbillo, fino a grossi ponfi confluenti, accompagnati da gonfiore delle mucose della bocca, della lingua, delle labbra e degli occhi. A volte la reazione può essere associata a difficoltà respiratoria, asma bronchiale e a calo della pressione.

La raccomandazione degli esperti in questi casi è di chiamare il 112 e farsi portare al pronto soccorso più vicino.

### Quali farmaci causano più frequentemente allergie?

Sono principalmente gli **antibiotici** e gli **antinfiammatori**, i farmaci più comunemente usati per terapie non regolari, quelli che più spesso sono causa di reazioni allergiche. La maggior parte delle reazioni avverse a farmaci non sono allergiche, ma dovute a idiosincrasia, interazioni con altri farmaci, reazioni metaboliche.

## LE ALLERGIE CUTANEE

Dermatite allergica da contatto (DAC).

È una patologia infiammatoria causata da un meccanismo immunologico di sensibilizzazione a sostanze che vengono a contatto con la pelle o le mucose.

**Sintomi** caratteristici delle DAC sono **lesioni vescicolari con eritema, e prurito intenso**. A questa fase acuta, segue in genere una **secchezza cutanea con desquamazione della pelle**.

Le più comuni sostanze allergizzanti sono metalli come il  **nichel, il cromo, il cobalto, la gomma, i profumi, i cosmetici, i farmaci** per uso locale.

La **diagnosi** consiste nell'individuare l'allergia attraverso il Test da Contatto o il Patch test indolore, di 1° livello, eseguito dall'allergologo, che applica sulla cute del paziente un cerotto con gli allergeni da testare per un periodo di 48-72 ore per verificare la reazione allergica da contatto.



## ALLERGIA AL NICHEL

Il nichel è un metallo che si trova in natura nel suolo, nell'acqua, nell'aria, nella biosfera, ed in oggetti di uso quotidiano come detersivi, saponi e cosmetici.



## L'ORTICARIA



È una malattia caratterizzata da lesioni della pelle come il pomfo con/senza angioedema. L'orticaria può essere acuta o cronica. Può esser di natura infiammatoria, post infettiva, ormonale, autoimmune oppure allergica.

## ALLERGIA AL LATTICE

È scatenata dalle proteine contenute nel lattice. Si tratta di reazioni che interessano la pelle, l'apparato respiratorio e cardiovascolare.

Il lattice è presente in più di 40.000 prodotti di uso quotidiano, medico e casalingo.





## **SSD Dermatologia**

Ambulatorio Allergologia  
Ospedale Beauregard - Aosta  
0165 - 545415

Realizzato da Ufficio Stampa  
Azienda USL Valle d'Aosta - SS Comunicazione e URp